



Cette lettre hebdomadaire, réalisée par les chargés de communication des délégations régionales et le département de l'information scientifique et de la communication, est destinée à l'ensemble des personnels de l'Inserm.

[Nous écrire](#)

## A la une

### Départ en retraite de Marie-Noëlle Fourmaux



Marie Noëlle Fourmaux, responsable formation à la délégation régionale Inserm Nord Ouest, est partie en retraite à la fin de l'année 2014. Depuis le 2 janvier 2015, c'est Dorothée Terryn qui lui succède à ce poste.

Marie Noëlle Fourmaux a intégré l'Inserm en septembre 1972 comme aide de laboratoire pour l'unité U146 dirigée par Henri Leclerc (ecotoxicologie microbienne). En 1989, elle travaille pour l'unité U42 dirigée par Daniel Camus (parasitologie). Et c'est en décembre 1998 qu'elle arrive à la Délégation Régionale comme Responsable de la Formation Continue.

Marie Noëlle Fourmaux remporte le Prix Inserm en 2007 et passe Ingénieur d'Etude Hors Classe le 1er janvier 2008.

### Pascal Mathon quitte l'Inserm



Pascal Mathon, responsable du patrimoine et des achats-marchés à la délégation régionale Inserm Nord Ouest, a quitté ses fonctions à la fin de l'année 2014. Il intègre l'Ecole Nationale Supérieure de Chimie de Lille (ENSCL) en janvier 2015.

Pascal Mathon intègre l'Inserm le 1er février 2000 comme adjoint technique sur le poste de responsable patrimoine et en 2008, il prend la tête du pôle achats-marchés.

Pascal Mathon est Ingénieur d'Etude 1ere classe depuis le 21 mars 2012.

### Carole Desruelles quitte l'Unité Inserm U1177

Après dix années passées à l'Unité Inserm U1177 dirigée par Benoît Déprez, Carole Desruelles rejoint l'Institut Pasteur de Lille où elle exercera de nouvelles fonctions à la Gestion des Contrats.

Le service administratif du laboratoire sera désormais assuré par [Nathalie Dekeyne](#)

### Une post-doctorante de l'U919 lauréate d'une bourse L'Oréal-Unesco

Sara Martinez de Lizarrondo, post-doctorante dans l'unité Inserm U919 dirigée par le Pr Vivien, a reçu, le 4 décembre 2014 à l'occasion d'une cérémonie au Grand Palais à Paris, une bourse "L'Oréal-Unesco" pour ses travaux sur les accidents vasculaires cérébraux (AVC). Le montant de la bourse s'élève à 20 000€.

Les travaux de la chercheuse de 31 ans originaire de Pampelune en Navarre et de l'équipe caennaise de l'U919 visent à améliorer les traitements disponibles après un AVC, notamment dans les cas hémorragiques. Sara Martinez de Lizarrondo travaille sur des microparticules présentes en petite quantité dans le corps humain et capables de se diriger naturellement vers le lieu d'une hémorragie pour stopper un saignement. C'est pour cela que les chercheurs ont eu l'idée de les utiliser pour résoudre le problème des accidents vasculaires hémorragiques, explique-t-elle.

## ■ Hommage à Jean-Marie Besson, l'un des pionniers des recherches sur la douleur et les phénomènes d'analgésie



Jean-Marie Besson est décédé mardi 30 décembre 2014 à l'âge de 76 ans. Pharmacien et neurobiologiste, il est à l'origine de deux découvertes fondamentales pour le traitement de la douleur : la démonstration de l'effet inhibiteur de la morphine au niveau de la moelle épinière, qui a permis d'optimiser l'administration à des patients atteints de douleurs rebelles d'origine cancéreuse ; la mise en évidence de l'action analgésique obtenue par stimulation cérébrale profonde de certaines structures du cerveau des patients.

[Voir sa biographie sur le site histoire](#)

## ■ Vie de l'Institut

### ■ Compte épargne temps: Exercice du droit d'option

Vous avez **jusqu'au 31 janvier 2015** pour faire connaître votre intention quant à l'exercice de vos droits d'option si vous êtes détenteur d'un compte épargne-temps de plus de 20 jours.

Concernant le nombre de jours dépassant 20, l'agent peut opter à sa convenance pour :

- une indemnisation des jours
- un versement à la RAFP (retraite additionnelle de la fonction publique) pour les agents fonctionnaires
- un maintien sur le CET (limité à 10 jours et à un plafond de 60 jours)

Ce droit d'option s'effectue pour chacun sur le logiciel [SIRENE](#)

Que vous ayez alimenté ou non, la fraction des jours dépassant 20 sera transformée automatiquement en points retraite RAFP pour les agents fonctionnaires, passé ce délai.

### ■ Catherine Llorens-Cortes, lauréate du Prix Galien France 2014



**Catherine Llorens-Cortes**, directrice de l'Unité Inserm "Neuropeptides centraux et régulations hydrique et cardiovasculaire" dans le CIRB du Collège de France, a reçu le Prix Galien France 2014 (volet Recherche).

[Pour en savoir plus consulter le site du Collège de France](#)

## ■ Appels à projets

### ■ Appel à projets TRANSCAN-2 de l'INCa

Le 1er appel à projets TRANSCAN-2 (JTC-2014) de l'INCa portera sur la recherche translationnelle sur l'hétérogénéité des tumeurs humaines visant à comprendre et à vaincre la récurrence et la résistance aux traitements.

Pour en savoir plus: Consulter le [site](#)

Date limite d'envoi de la lettre d'intention: **Mi-mars 2015**

<http://www.e-cancer.fr/recherche/projets-europeens-et-internationaux/era-net-transcan>

[TRANSCAN-2 JTC 2014 Preannouncement 28112014](#)

### ■ Appel à projets en Santé publique

Titre: Accompagnement des politiques de prévention et de dépistage des cancers - Soutien aux projets et actions pour améliorer la prévention, le dépistage et la détection précoce des cancers

Date limite de soumission en ligne : **26 janvier 2015**

Pour en savoir plus: Consulter le [site](#)

[AAP DEPREV 2015 - Annexe financie?re](#)

[AAP DEPREV 2015 dossier de candidature](#)

[AAP DEPREV 2015 texte de l'appel a? projets](#)

## ■ Appels à candidature 2015 pour les allocations de recherche

Objectif: Cofinancement d'allocations de recherche pour des thésards inscrits dans un établissement régional et effectuant leurs travaux de recherche dans un laboratoire du Nord Pas-de-Calais. Grâce à l'allocation de recherche, le doctorant peut ainsi se consacrer à son travail de thèse tout en bénéficiant d'un salaire.

L'appel s'adresse aux laboratoires régionaux labellisés. Il est ouvert à toutes les thématiques et disciplines répondant aux enjeux sociétaux et économiques concourant au développement de la recherche en Nord-Pas de Calais.

Pour en savoir plus: Consulter [la fiche d'aide sur le site](#)

Date limite d'envoi des formulaires de recueil des projets de thèse : **29 janvier 2015**

## ■ Second appel à projets de recherche Modèles murins et maladies rares

La Fondation maladies rares et l'infrastructure nationale PHENOMIN (ICS, TAAM, CIPHE) lancent le second appel à projets de recherche "Modèles murins et maladies rares".

Objectif: Créer et caractériser des modèles murins? Knock-Out constitutifs (KO) - conditionnels (cKO), Knock-In (KI) et transgéniques (TG), dans le champ des maladies rares. Donner une impulsion significative à la création et à l'étude de modèles murins de maladies rares, dans le but d'élucider les mécanismes physiopathologiques sous-jacents et de développer de nouvelles stratégies thérapeutiques.

Pour le texte de l'appel à projets et le formulaire de candidature: Consulter le [site de la Fondation maladies rares](#)

Date limite d'envoi des projets de recherche : **13 janvier 2015**

Envoi des candidatures à la [Fondation maladies rares](#)

## ■ 2ème appel à projets de recherche de la Fondation maladies rares

Thème: Criblage à haut débit de molécules à potentiel thérapeutique & maladies rares

Objectif: Soutenir des projets de recherche utilisant le criblage à haut débit pour la découverte de molécules actives à potentiel thérapeutique (les bénéfiques attendus de ces projets s'inscrivant dans le cadre de l'établissement de preuves de principe thérapeutiques). Le soutien de la Fondation maladies rares permettra aux porteurs de projets d'accéder aux ressources et compétences technologiques de plateformes académiques de criblage à haut débit, pour le développement et la validation d'un test de criblage miniaturisé et la réalisation du criblage (chimiothèque de 10000 composés maximum).

Les projets de recherche seront sélectionnés en 2 étapes :

- pré-sélection sur lettre d'intention
- sélection finale sur dossier complet

Formulaire de candidature

[2014-HTSTM-RD-PPform](#)

Date limite d'envoi des lettres d'intention : **2 février 2015**

Candidature à envoyer à [l'adresse mail](#)

Pour en savoir plus: Consulter le [site de la Fondation maladies rares](#)

## ■ Appel à projets 2015 de la Fondation APICIL



La Fondation APICIL lance un appel à projet national sur le thème "Douleurs de la personne âgée".

Dotation: 150 000 €

Date limite d'envoi des candidatures : **30 avril 2015**

Pour en savoir plus: Consulter le [site de la Fondation APICIL](#)

[Appel a Projets douleur personnes agees-Fondation APICIL](#)  
[Appel a? candidatures asgard 2015](#)

## ■ Appel à projets dans le domaine de l'épigénomique des maladies humaines communes et complexes

L'Agence Nationale de la Recherche (ANR), le Ministère Fédéral allemand de l'Education et de la Recherche (BMBF), les Instituts de Recherche en Santé du Canada (IRSC) et le Fonds de recherche du Québec ? Santé (FRQS) ont lancé un appel à projets collaboratifs afin de soutenir des recherches internationales dans le domaine de l'épigénomique des maladies humaines communes et complexes.

Objectif: Déboucher sur des recherches axées sur l'identification et la caractérisation des mécanismes épigénomiques liés aux maladies humaines complexes et d'ouvrir de nouvelles voies pour la prévention, le diagnostic et la thérapie.

Date limite de soumission des dossiers : **30 janvier 2015**

Pour en savoir plus: Consulter le [site](#)

## ■ Programme de mobilité scientifique 2015 de l'ambassade de

## France en Australie

Ce programme d'aide à la mobilité de jeunes-chercheurs (doctorants, post-doctorants, jeunes chercheurs) a pour objectif de faciliter la naissance ou le développement de collaborations de recherche d'excellence entre les 2 pays. Il concerne uniquement la prise en charge des billets d'avion aller-retour. Départ possible vers l'Australie à partir de la mi-mars 2015.

Date limite de candidature : **18 janvier 2015 à 23h00 heure française**

[Pour en savoir plus](#)

## L'association Bernard Gregory lance un concours de pitch professionnel pour les doctorants et docteurs

Vous êtes doctorant en dernière année de thèse ou titulaire d'un doctorat et vous souhaitez faire évoluer votre carrière ? Imaginez-vous face à un directeur R&D débordé, qui a accepté de vous consacrer un entretien de réseau.

Durée et langue du pitch : 2 minutes maximum, en français uniquement

Date limite de soumission de votre pitch : **25 janvier 2015**

La finale aura lieu à l'occasion du 4e forum "Paris Métropole pour l'Emploi des Jeunes", **le 12 février 2015 à Paris**, devant des dirigeants d'entreprises et le public du forum. Les prix seront de 1 000 euros pour le 1er lauréat, 700 euros pour le 2e et 400 euros pour le 3e.

[Pour en savoir plus](#)

## Fonds France-Berkeley : appel à projets 2015-2016

Créé en 1993 par le ministère des Affaires étrangères français et l'université de Californie à Berkeley, ce fonds favorise les échanges et les collaborations scientifiques et universitaires entre l'université de Berkeley et les instituts de recherche et d'enseignement supérieur français. Il finance dans une limite de 12 000 dollars des projets de recherche originaux et interdisciplinaires. Les candidatures sont acceptées dans tous les domaines : lettres, sciences sociales, sciences exactes, sciences appliquées ou sciences de l'ingénieur.

Date limite de candidature : **30 janvier 2015**

[Consulter le site dédié](#)

## Collection CryoStem : appel à projets de recherche 2015

Lancée en juillet 2012, la cohorte CryoStem, projet retenu en 2011 par l'ANR, est une collection d'échantillons biologiques de couples donneur/receveur d'allogreffe de cellules souches hématopoïétiques qui a pour objectif de permettre une meilleure compréhension de la maladie du greffon contre l'hôte. Cet appel à projets concerne exclusivement des projets de recherche sur la biologie de la maladie du greffon contre l'hôte chez l'homme.

Date limite de candidature : **31 janvier 2015**

Télécharger les [conditions générales](#) et l'[appel à projets \(en français\)](#)

Télécharger les [conditions générales](#) et l'[appel à projets \(en anglais\)](#)

## Institut d'études avancées de l'université de Strasbourg (USIAS) : appel à projets

L'USIAS invite des chercheurs, qui souhaitent effectuer des recherches à Strasbourg, à soumettre un projet. Les chercheurs strasbourgeois peuvent également soumettre une candidature pour un projet original ou pour appliquer leurs connaissances et leurs compétences à de nouveaux sujets en dehors de leur domaine de recherche.

Date limite des candidatures : **31 janvier 2015**

[Télécharger l'appel à projets, en anglais](#)

## Prix du Docteur-Norbert-Marx de la Société française de statistique

Ce prix est décerné tous les 2 ans pour récompenser un candidat francophone, français ou étranger, pour ses travaux récents de méthodologie statistique appliquée dans les domaines de l'épidémiologie, de la santé publique ou de l'économie de la santé, qui ont fait l'objet d'une publication.

Le montant attribué s'élève à 4 000 euros.

Date limite de candidature : **31 janvier 2015**

[Consulter le site dédié](#)

[Contact](#)

## Programme franco-taiwanais "Frontiers of Science" (FTFoS) : symposium 2015 - appel à candidatures

Cet appel est lancé pour sélectionner les participants au 8e symposium franco-taiwanais *Frontiers of Science* qui se tiendra en France du 15 au 18 juin 2015. Les symposiums "FTFoS" ont pour objectif de permettre à des chercheurs français et taiwanais, de moins de 45 ans, d'établir un dialogue interdisciplinaire susceptible de favoriser de nouvelles approches de la recherche ainsi que d'éventuelles coopérations scientifiques.

[Consulter l'appel à candidatures](#)

Date limite de dépôt des candidatures : **2 février 2015**

## ■ **Fondation pour la recherche médicale : appel d'offres 2015 "Physiopathologie des maladies psychiatriques"**

Lancé dans le cadre du programme "Urgences de la recherche" de la FRM, cet appel d'offres vise à encourager les recherches sur les aspects moléculaires, cellulaires et intégrés de la physiopathologie des maladies psychiatriques.

[Appel d'offres, notice explicative et lettre d'intention](#)

Date de clôture de la lettre d'intention : **9 février 2015**

## ■ **Rencontres scientifiques**

### ■ **Séminaires/conférences/colloques/symposiums/journées scientifiques**

Titre: **Gene therapy clinical trial for advanced pancreatic cancer: safety, biodistribution, preliminary efficacy and future developments**

Organisateur: Isabelle Van Seuning (Equipe 5 Unité Inserm U837 "Mucines, différenciation et cancérogènes épithéliales")

Conférencier: Pierre Cordelier (Unité Inserm U1037, CRCT, Toulouse)

Date: 15 janvier 2015, à 11h

Lieu: Salle de réunion de Biserte

Titre: **Probiotics and IBD: Selecting strains able to trigger Paneth cells-derived antimicrobial response**

Organisateur: CIIL

Conférencier: Jiri Hrdy (CIIL)

Date: 23 janvier 2015, à 13h

Lieu: IBL, Institut Pasteur de Lille

Titre: **Maladie d'Alzheimer et neurogenèse hippocampique: A la croisée des chemins**

Organisateur: David Blum (Equipe 1, Unité Inserm U837 "Alzheimer et tauopathies")

Conférencier: Calire Rampon (Université Paul Sabatier Toulouse 3, Centre de Recherche sur la Cognition Animale, CNRS UMR 5169 Toulouse)

Date: 6 février 2015, à 11h

Lieu: Grande salle de réunion, bâtiment Biserte Inserm U837

Titre: **Symposium du Laboratoire International Associé SIGID**

Organisateur: CIIL

Date: 6 février 2015, à 13h

Lieu: IBL, Institut Pasteur de Lille

Titre: **11ème Keele Meeting sur l'aluminium**

Organisateurs: Universités de Keele, Grande Bretagne et de Lille et la Fondation DigestScience

Dates: Du 28 février au 4 mars 2015

Lieu: Lille

Pour en savoir plus: Consulter le [site](#) ou le [site de la Fondation DigestScience](#)

Titre: **12e colloque de la Société des Neurosciences**

Dates: Du 19 au 22 mai 2015

Lieu: Montpellier

Pour en savoir plus: Consulter le [site](#)

### ■ **15e réunion du Réseau national hépatites de l'ANRS**



**Du 29 au 30 janvier 2015 à Paris (UICP)**

**Organisateur** : ANRS

**Thème** : Ces journées permettent de rassembler chercheurs et médecins pour discuter des dernières avancées françaises en matière de recherche fondamentale et translationnelle sur les hépatites B et C.

Inscriptions gratuites mais obligatoires (clôture le 23 janvier 2015)

[Consulter le site dédié](#)

Contact : par [mail](#) ou par tél. : 01 70 15 44 73

### ■ **3rd World Congress on Targeting Infectious Diseases : Targeting**

## Ebola 2015



**Du 26 au 27 mars 2015 à Paris**

**Organisateur** : Task Force for Infectious Diseases

**Thème** : Virus Ebola

[Consulter le site dédié](#) (appel à communications, programme préliminaire)

## Congrès international sur les troubles addictifs



**Du 16 au 18 avril 2015 à Nantes** (Faculté de pharmacie)

**Organisateur** : Institut fédératif des addictions comportementales du CHU de Nantes

**Thème** : les addictions comportementales

Date limite de soumission des communications : 15 janvier 2015

[Consulter le site dédié](#)

## Congrès de physiologie et de biologie intégrative : appel à communications



**Du 4 au 6 mai 2015 à Strasbourg**

**Organisateur** : Société de physiologie

**Thème** : rencontre sur "Muscles et mitochondries" et réunions thématiques dans les grands domaines de la physiologie cardiovasculaire, respiratoire, de l'exercice, du sommeil, du métabolisme et du rein, de la nutrition/gustation/digestion dans leurs dimensions recherche, pédagogique et médicale.

Date limite de soumission des résumés : **30 janvier 2015**

[Consulter le site dédié](#)

## 2e congrès de la Société française du cancer : appel à communications



**Du 23 au 24 juin 2015 à Paris 17e** (Palais des Congrès)

**Organisateur** : Société française du cancer et ses partenaires

**Thèmes** : immunité anti-tumorale et applications pharmacologiques ; nouveaux agents et nouvelles indications ; des sessions transversales intégrant aussi bien les données biologiques récentes que les aspects cliniques les plus pragmatiques pour la pratique quotidienne des oncologues.

Date limite de l'appel à communications : **1er février 2015**

[Soumettre un appel à communications](#)

[Programme, inscription, informations pratiques](#)

## Congrès international sur le trouble de l'acquisition de la coordination et autres troubles neurodéveloppementaux



**Du 2 au 4 juillet 2015 à Toulouse** (Espace Vanel)

**Organisateurs** : Université de Toulouse, Aix-Marseille Université, Centre hospitalier universitaire de Toulouse et l'Institut de formation en psychomotricité de Toulouse.

**Thèmes** : troubles neurodéveloppementaux chez l'enfant ; la comorbidité et les troubles associés au TAC (autisme, TED, dyslexie, etc.)

Date limite de soumission des communications (orales et posters) : **12**

**janvier 2015**

[Appel à communications, inscriptions et informations complémentaires disponibles](#)

## Carrières et emploi

### La Plate-Forme PRIMACEN recrute un technicien en biologie

Type de poste: CDD (niveau Assistant Ingénieur)

Prise de fonction: Dès que possible

Durée du contrat: Jusqu'à fin 2015

Affectation: Rouen

Renseignements et envoi des candidatures: Contacter [David Vaudry](#)

[Profil](#)

## ■ L'équipe 8 de l'U1019 recrute deux post doctorants

### **Premier poste proposé avec une thématique cancer**

Durée du contrat: 2 ans

Affectation: Equipe 8, Unité Inserm U1019, Institut Pasteur de Lille

Renseignements et envoi des candidatures: Contacter [Christophe Paget](#)  
[Annonce+postdoc-U1019](#)

### **Second poste proposé à pourvoir en décembre 2014**

Durée du contrat: 2 ans

Affectation: Equipe 8, Unité Inserm U1019, Institut Pasteur de Lille

Renseignements et envoi des candidatures: Contacter [Muriel Pichavant](#) ou [Philippe Gosset](#)  
[Annonce+Post+Doc+IT-2](#)

## ■ L'Unité Inserm U1011 propose 2 postes d'Ingénieur d'Etude

Durée du contrat: Un an (poste 1) et six mois (poste 2)

Affectation: Unité Inserm U1011, Institut Pasteur de Lille

Niveau requis: Master 2 ou équivalent et une habilitation à l'expérimentation animale au moins de niveau 2

Bonne connaissance théorique de l'immunologie et/ ou du métabolisme

Maîtrise des techniques essentielles de culture cellulaire et de biologie moléculaire

Renseignements et envoi des candidatures: Contacter [David Dombrowicz](#)

Pour en savoir plus: Consulter le [site de l'U1011](#)  
[Inge?nieur d'Etude Inserm Institut Pasteur de Lille](#)

## ■ Offre de stage postdoctoral à l'U1105

Cadre: Développer en imagerie des outils d'analyse et de visualisation du cerveau humain chez l'enfant et le nouveau né en utilisant l'Imagerie Optique Fonctionnelle basée sur la spectroscopie dans le proche infrarouge couplée à l'IRM, le Scanner TDM et éventuellement d'autres modalités

Durée du contrat: 12 mois (éventuellement renouvelable)

Affectation: Unité Inserm U1105, GRAMFC, Research Group on Multimodal Analysis of Brain Function, GRAMFC, Research Group on Multimodal Analysis of Brain Function, Université de Picardie Jules Verne, Centre Hospitalier Universitaire d'Amiens

Niveau requis: Thèse en informatique graphique avec une expérience en traitement d'images 3D.

Une expérience en traitement d'image cérébrale constituerait un plus

Salaire: 2514.25 € par mois (brut)

Candidature à envoyer à : [Fabrice Wallois](#)

[Offre de stage Post Doc franc?ais](#)

[Offre de stage Post Doc anglais](#)

## ■ L'équipe 3 de l'U1011 recherche un post-doctorant

Cadre: Etudier le rôle régulateur des acides biliaires et de leurs récepteurs sur les cellules immunes dans le diabète de type 2 et l'athérosclérose

Durée du contrat: Un an renouvelable

Affectation: Unité Inserm U1011, Institut Pasteur de Lille

Niveau requis: Expertise pratique en immunologie et/ou métabolisme et au moins une connaissance théorique de l'autre discipline

La détention d'une autorisation à l'expérimentation animale délivrée par l'Union Européenne représente un atout supplémentaire

Renseignements et envoi des candidatures: Contacter [David Dombrowicz](#)

Pour en savoir plus: Consulter le [site de l'U1011](#)  
[Inserm Institut Pasteur de Lille. Post-doc](#)

## ■ L'équipe 4 de l'U1011 recherche un post doctorant

Lieu de rattachement : Unité Inserm U1011, Lille

Durée : Deux ans

Candidature à envoyer à [Philippe Lefebvre](#)

[Fiche poste postdoc UMR 1011 Groupe 4](#)

## ■ La délégation régionale Grand-Est à Strasbourg recrute un(e) conseiller(ère) de prévention des risques (ingénieur d'études)

Ce poste peut être pourvu par la voie de détachement ou en recrutement contractuel d'un an

renouvelable.  
Prise de fonction : dès que possible.  
[Télécharger le profil de poste](#)

## ■ Le Centre d'investigation clinique-épidémiologie clinique de Nancy recrute un(e) économiste de la santé

Poste à pourvoir immédiatement  
[Télécharger le profil de poste](#)

## ■ Le CIML recrute un technicien en biologie (Marseille)

L'équipe "Récepteurs de la famille Toll et immunité", dirigée par Lena Alexopoulou, recrute un technicien en biologie sur le projet de recherche de l'étude du rôle des *Toll Like* récepteurs dans l'obésité et le diabète, menée en collaboration avec l'équipe de M. Bernard au Centre de résonance magnétique biologique et médicale (CRMBM) de la Timone.

[Télécharger le profil de poste](#)  
[Contact](#)

## ■ L'infrastructure nationale France-Génomique recrute un ingénieur responsable de l'animation et de l'information du réseau wetlab (Sophia-Antipolis)

Le travail se fera au sein de l'[Institut Sophia Agrobiotech](#) de Sophia Antipolis, une unité de recherche Inra/CNRS/Université de Nice Sophia Antipolis de 200 personnes.

Date limite de candidature : **9 janvier 2015**

[Télécharger le profil de poste](#)  
[Contact](#)

## Formations

### ■ Formations

Titre: **Initiation aux traitements bioinformatiques des données du séquençage à haut débit de RNA-Seq**

Organisateur: Inserm DR Nord Ouest

Dates Du 9 au 13 février 2014

Lieu: Inserm DR Nord Ouest

Inscriptions: Sur [Sirene](#)

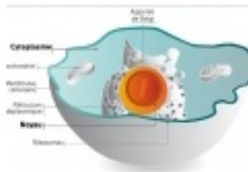
[Programme RNA-seq](#)

## Communiqués de presse

### ■ Les communiqués diffusés la semaine dernière aux médias



19/12/2014 - [Le groupe sanguin "O" associé à un risque moindre de développer un diabète de type 2](#)



17/12/2014 - [Un mécanisme d'élimination des protéines localisées par erreur dans le noyau cellulaire](#)



15/12/2014 - [Valérie Mazeau-Wbynar, nommée directrice du Département des Partenariats et Relations Extérieures \(DPRE\) de l'Inserm](#)



- [Voir tous les communiqués sur la salle de presse en ligne](#)
- Contacts : [presse@inserm.fr](mailto:presse@inserm.fr) et votre chargé(e) de communication en région

## On en parle

### Deux équipes Inserm rouennaises subventionnées par la Ligue Contre le Cancer

En fin d'année 2014, le Comité de Seine-Maritime de la Ligue Contre le Cancer a voté le soutien financier pour des projets de recherche au profit des Unités Inserm, l'U1079 dirigée par Thierry Frebourg à la Faculté de Médecine et de Pharmacie de Rouen et de l'U982 dirigée par Youssef Anouar à l'Université de Rouen.

La première subvention a été attribuée à Thierry Frebourg pour un projet de recherche sur l'étude de la contribution des mutations de novo dans le déterminisme génétique des cancers de révélation précoce et de présentation sporadique. Son montant s'élève à 20 000 €. La seconde a été allouée à Hélène Castel de l'U982 pour un projet de recherche sur les récepteurs chimiotactiques et signalisations dépendantes des protéines G : Rôles dans les processus néo-angiogéniques et invasifs des tumeurs gliales cérébrales. Elle est de 42 000 €.

## Caes

### Subvention, vacances familles, jeunesse...



[Consulter le site du Caes](#)

## Clas

### Activités Clas

Titre: **Concerts et spectacles prévus en 2014-2015**

Inscription: Contacter [Laurent Allart](#)  
[concerts.pptx 25.08.14](#)

Titre: **Matches de Ligue 1 2014-2015**

Inscription: Contacter [Laurent Allart](#)  
[Ligue1-2014-2015.pptx 25.08.14](#)

[Nous écrire](#)

### Lettres des autres régions

[Midi-Pyrénées](#), [Limousin](#), [Languedoc Roussillon](#), [Nord-Ouest](#), [Rhône-Alpes](#), [Auvergne](#),  
[Ile-de-France](#), [La lettre du siège](#), [Aquitaine](#), [Poitou-Charentes](#),  
[Grand-Est](#), [Grand-Ouest](#), [PACA et Corse](#)